

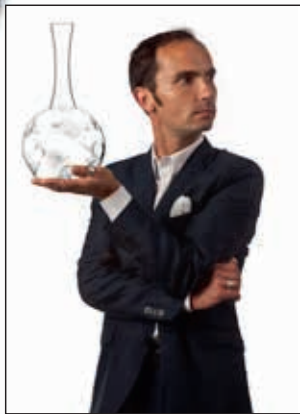
„Eddy“

ZIEHER



BREATHE DEEPLY!

TIEF DURCHATMEN!



BREATHE DEEPLY!

” The decanter “Eddy” defines the world of extreme wine instruments in a completely new way. Their functionality has seldom been united with an aesthetic language of design in such a spellbinding way. The matchlessly fast-paced development of structure, which all wines undergo in that respirator, is really fascinating! Once rotating in that texture stimulator they run within seconds due to the thousandfold swirls at the conical indentations, through a process, which is equivalent to an oxidation reaction of several hours.”

Silvio Nitzsche WEIN | KULTUR | BAR - Dresden



TIEF DURCHATMEN!

” Der Dekanter „Eddy“ definiert die Welt der extremen Weininstrumente komplett neu. Deren Funktionalität wurde bisher nur selten auf eine so faszinierende Weise mit ästhetischer Formsprache vereint. Die unnachahmlich rasante Strukturentwicklung, die sämtliche Weine in diesem Beatmungsgerät erfahren, fasziniert! Einmal in diesem Texturstimulator kreisend, durchlaufen sie aufgrund der tausendfachen Verwirbelungen an den kegelförmigen Einbuchtungen binnen weniger Sekunden eine Entwicklung, die einem mehrstündigen Oxidationsverhalten entspricht.“

Silvio Nitzsche WEIN | KULTUR | BAR - Dresden



No 4884.PB
 ↓ 350 mm
 Ø 170 mm
 ☞ ca. 2,3 L



No 4682.W

No 4883

No 4682.S

ZIEHER

The basic material for this development aid worker for wine is extremely high-grade and robust borosilicate glass. This type of glass, which stands out due to its dense structure, extraordinary transparency and hardness, was the precondition for the implementation of the introversive swirl elements. In an interplay with light and the contained wine, they also create visually interesting colour reflections and almost graphic effects.

The volume of this respirator has been dimensioned in a way that, with a filling of up to 1.5 litres, the extension of the wine's surface becomes as large as possible. Due to the complanate bottom the decanter stands safely and straight. The gift box set 4884.PB comprises a matt black silicone base (also available separately 4682.S or in white 4682.W), which additionally allows for an inclined positioning.



Rohstoff dieses Weinentwicklungshelfers ist extrem hochwertiges und robustes Borosilikatglas. Dieses Glas, das sich durch seine Blasenfreiheit und außergewöhnliche Transparenz und Härte auszeichnet, war Voraussetzung für die Realisierung der nach innen gerichteten Verwirbelungskörper. Sie erzeugen im Zusammenspiel von Licht und Wein auch optisch interessante Farbspiegelungen und nahezu graphische Effekte.

Das Volumen dieses Beatmungsgeräts wurde so dimensioniert, dass bei einer Befüllung von bis zu 1,5 Liter eine möglichst große Oberfläche des Weines entsteht. Der Dekanter steht aufgrund des abgeflachten Bodens sicher und gerade. Die im Geschenkset 4884.PB beige packte, mattschwarze Basis aus Silikon (auch separat 4682.S oder in Weiß 4682.W erhältlich) ermöglicht zudem auch eine schräge Positionierung.

DESIGN: Silvio Nitsche

WWW.ZIEHER.COM

ZIEHER